

ABOUT
ホテルについて

ホーム > ホテルについて

Message from Hotel El Faro

ごあいさつ

女川町の拠点であり、周辺アクティビティの基地であり、
ホッとできる止まり木のような場所でありたい。

ドキドキを身体いっぱい、感じませんが、
そして時には、日常から一呼吸おいてみませんか。

ようこそ、ホテル・エルファロへ。

また今日も、
待ち遠しい朝日が女川にやってきます。



コンセプト

ONAGAWA × OUTDOOR × LIVING

町を楽しみ、ホテルでくつろぐ。
ホテルを楽しみ、町でくつろぐ。

リニューアルのベースとなるのは、
アウトリビングという考え方。
ホテル・エルファロが、自然や町とつながっていく。
広々としたバルケを中心とし、
敷地内に散らばる6つのバルケあり、
家族や仲間とBBQ や焚き火をしたり、
ちょっと足を伸ばして、
マリンスポーツやトレッキングを体験したり、
女川自産の海産物の食べ歩きをしたり、
ゆったりと温泉につかったり、
ゆったりと温泉につかったり、
地元の人と語り合ったり。
町を、ホテルを、楽しめよう。
Welcome to Hotel El Faro



ネーミング

THE EL FARO STORY

El Faro, エルファロ、それはスペイン語で「灯台」を意味します。

震災当初、再建の目標と掲げなかった中、
多くの方々の支援や応援という「灯台」に導かれ、
新しいスタートを切ることができました。

今度は、私たちが「灯台」になりたい。

女川町を、被災地を、日本を、照らしていきたい。
目が光となり、復興へ進むのを照らす。

ホテル・エルファロ。
いつまでも、町や人びとを導く灯台でありたい。
この女川で、希望と光を灯しつづけます。

施設概要



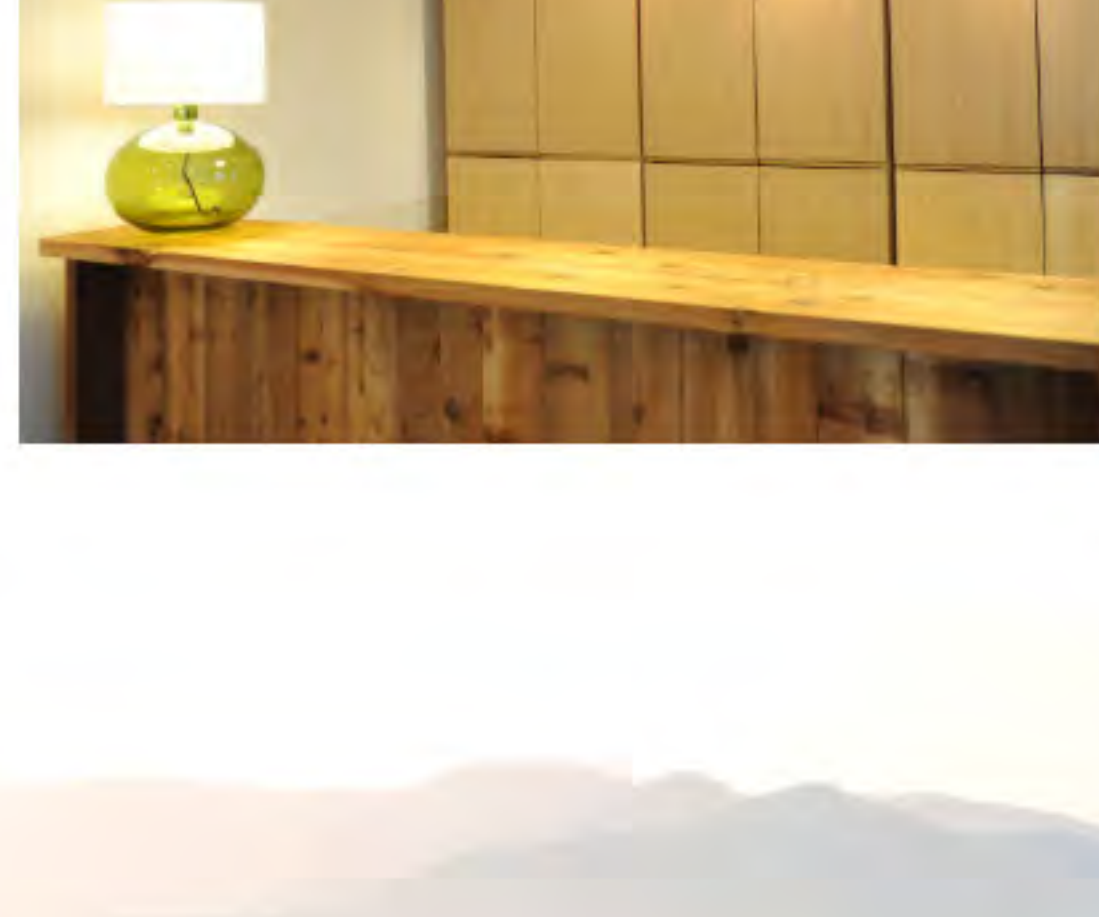
名称	ホテル・エルファロ
運営	ホテル・エルファロ共同事業体
代表	株式会社エルファロ
所在地	〒986-2285 宮城県東磐城郡女川町女川2丁目1番地の2 (JR石巻線東磐城、女川町西側陸地) TEL：0225-98-8703 FAX：0225-98-8708
施設規模	敷地面積/7,324.11 平方メートル 建築面積/1,421.47 平方メートル 延床面積/1,421.47 平方メートル
施設内容	茶室棟(32棟)、レストラン棟(3棟)、厨房棟(1棟)、 他フロント棟含む管理棟(4棟)



- フロント
- 食堂棟
- 外流し
- バルケ
- 焚き火広場
- BBQ広場
- 喫煙スペース

OUR HISTORY

創設の想い



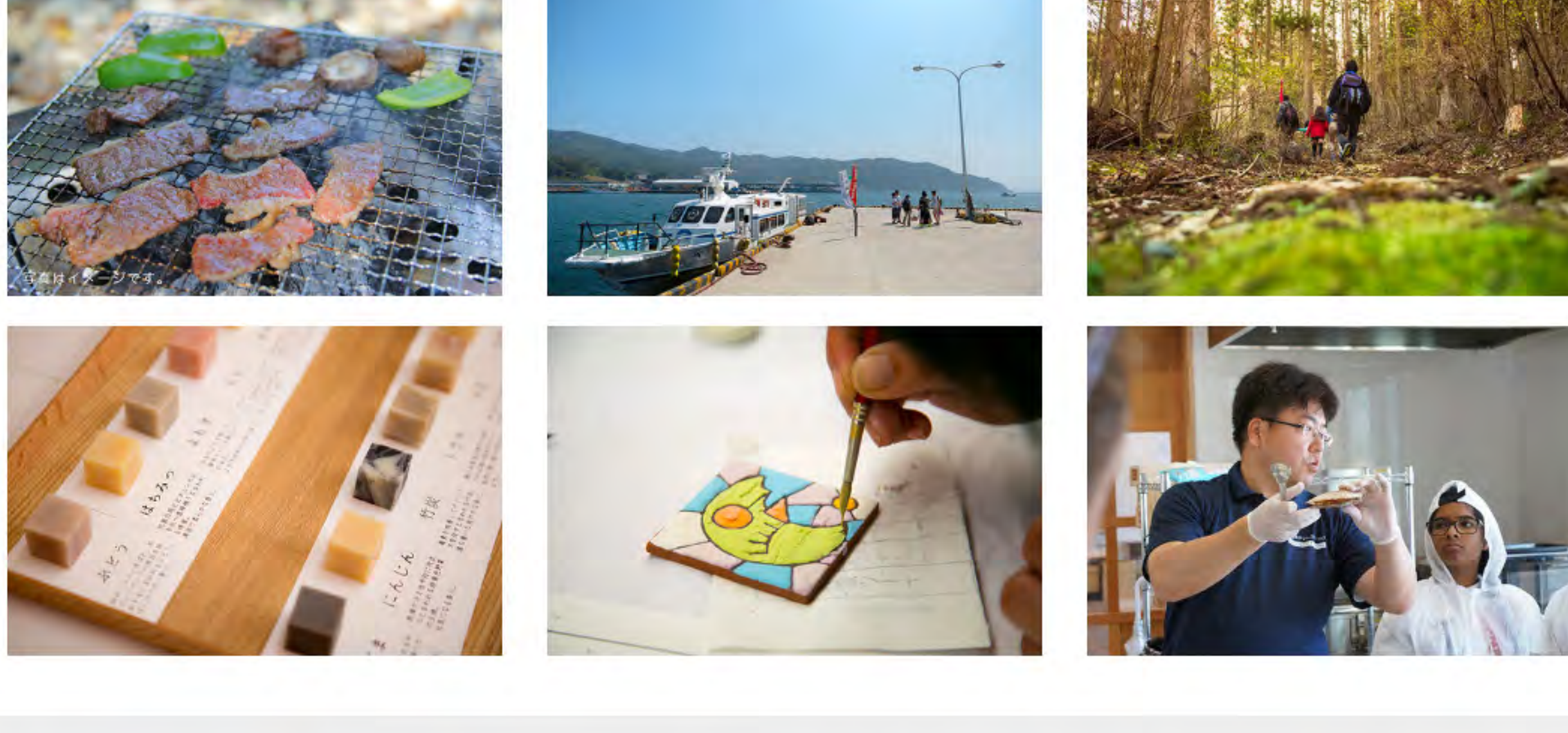
女川で30年以上旅館業を営んできた
株式会社4社が集まり
協賛組合という形で2012年にオープン。
被災地でのレジャーハウスの復活施設となりました。
「もう一つの我が家のような居心地の良い」
「家族のような距離感でわがままが言えること」
その想いを
全国の皆様に応援に添えるべく
これからも大切にしています。



ACTIVITY
アクティビティ

GO PLAY ONAGAWA!

訪れたすべての人が輝き出し
絆やかな思い出を作り出す
ワクワクするアクティビティの拠点でありたい。
思うままに、アクティブ。
女川へ行こう。女川を遊ぼう。
GO PLAY! ONAGAWA



ACCESS

アクセス

お車ご利用	公共交通機関ご利用
東京方面からのルート 東北自動車道 仙台IC→五ヶ所自動車道 宮室、女川IC (約50分) 一日管、女川IC→ホテルまで一般道にて (約30分)	鉄道を利用するルート 東磐城線 東磐城駅 仙台駅 (約90～110分) 一仙宮駅→東磐城駅 (約50分) →女川駅 (約30分) (仙台駅北口イン 仙台→女川駅まで乗換)
東京方面からのルート 東北自動車道 仙台IC→五ヶ所自動車道 宮室、女川IC (約50分) 一日管、女川IC→ホテルまで一般道にて (約30分)	仙台空港からのルート 仙台空港→仙台駅→東磐城線 仙台駅 (約15分) 一仙宮駅→東磐城駅 (約50分) →女川駅 (約30分)

女川町への交通についての詳細はこちらをご覧ください。

ホテル・エルファロ
〒986-2285 宮城県東磐城郡女川町女川2丁目1番地の2
4.0★★★★ 166件のクチコミ
拡大地図を表示



ご予約はこちら

オンライン予約 >